



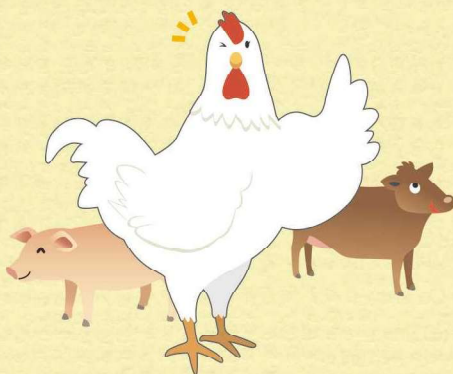
冷たい外気を暖めて、  
冬場の換気不足の  
解消にお役立ち！

小型分散型

畜舎用熱交換器

品番:10NKB

熱交換により  
暖められた  
新鮮な空気を  
供給します！



耐久性  
UP!!



換気改善



環境均一化  
(分散換気)



省エネ  
(ガス代削減)



## 特長

### 省スペース設置、薄型設計

畜舎側壁に  
ビルドイン。  
畜舎内への突出が  
少ないです。  
(壁面より193mm)



### メンテナンス性に優れ、洗浄が容易

パチン錠で点検扉  
を開放し、熱交換器  
内部が容易に洗浄  
できます。  
鶏舎使用の場合、  
1サイクルメンテ  
フリー(フィルターレス)。



### 既存の換気システムと共存可能

既存の設備を活かした換気改善が可能です。  
舎内環境の均一化には、循環扇との併用を推奨します。  
※換気システムによっては、連動できない場合があります。

### ニーズに合った台数設計が可能

必要換気量に合わせて、設置台数の選定や、設置位置(スパン)を自由に設計することができます。

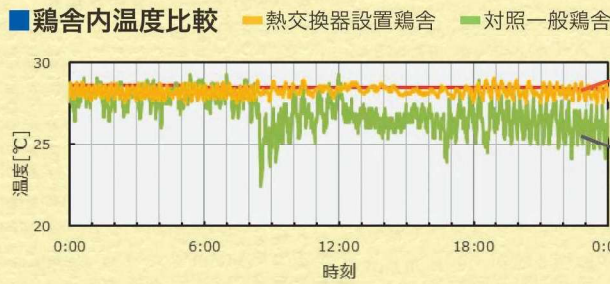
# 熱交換器 環境改善効果例 (当社実証鶏舎でのデータ)



**熱交換器の効果**

外気温変動による  
鶏舎内温度  
バラツキを抑制

管理温度への  
追従性が良化



**熱交換器あり**  
熱交換予熱給気で  
鶏舎内温度安定

**熱交換器なし**  
外気直接給気で  
鶏舎内温度低下

## 熱交換器設置台数の考え方 (鶏舎の場合)

### ■プロイラー鶏舎への設置例

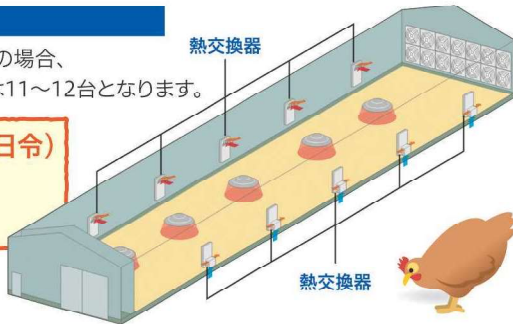
	設置例1	設置例2	設置例3
鶏舎坪数	150坪	150坪	250坪
坪羽数	60羽/坪	60羽/坪	60羽/坪
飼養羽数	9,000羽	9,000羽	15,000羽
基準日令	28日令	35日令	28日令
最低換気量*	11,061m <sup>3</sup> /h	14,522m <sup>3</sup> /h	18,435m <sup>3</sup> /h
熱交換器風量/台	1,000m <sup>3</sup> /h	1,000m <sup>3</sup> /h	1,000m <sup>3</sup> /h
必要熱交換器台数	11~12台	15~16台	19~20台

\*最低換気量は、代表的な体重/最低換気量カーブより算出

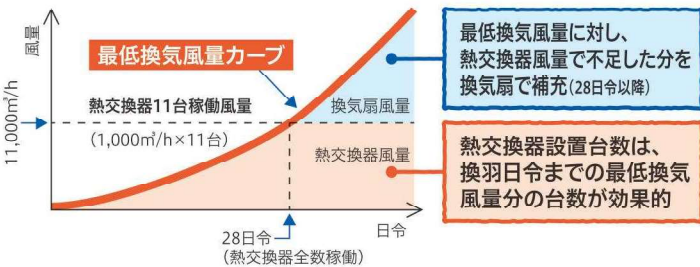
### ■設置例1

150坪鶏舎 28日令の場合、  
必要熱交換器台数は11~12台となります。

換気量(羽数、日令)  
に応じて  
台数選定可能



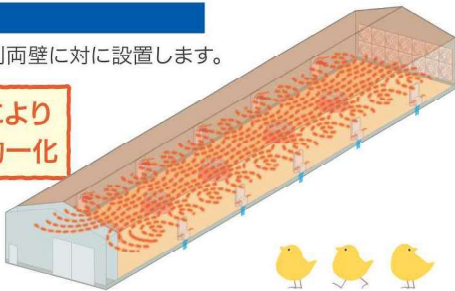
### ■設置例1の熱交換器と換気扇の動作イメージ



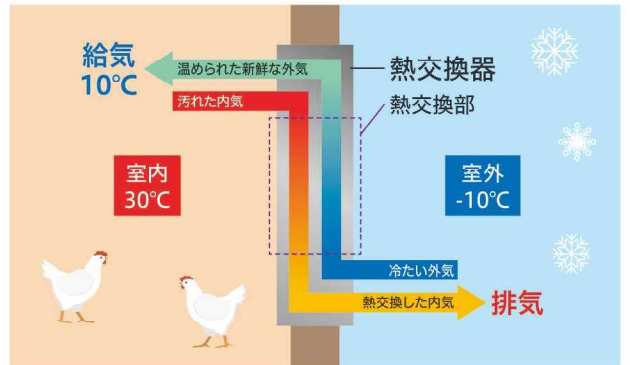
### ■気流イメージ

熱交換器は原則両壁に對に設置します。

分散換気により  
舎内環境均一化



## 熱交換器の原理

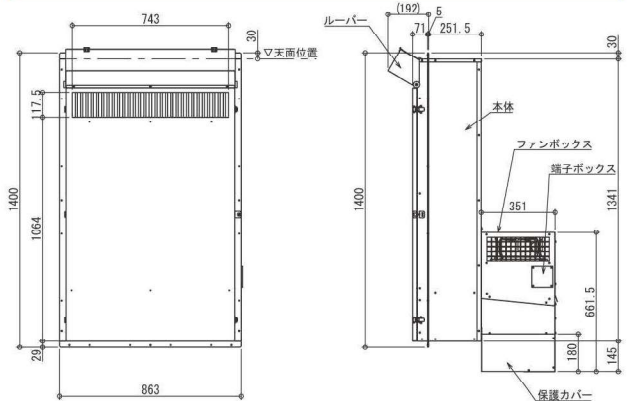


### 仕様

品番	電源	風量	熱交換効率
10NKB	单相200V	1,000m <sup>3</sup> /h	50%
電流	消費電力	騒音	質量
2.3A	230W	66dB	80kg

○風量はJIS B 8330(チャンバー法)の換気扇として使用する場合の値を示します。  
○熱交換効率は、畜舎外温度-10°C、畜舎内温度30°C、湿度50%の時の値です。  
熱交換効率は畜舎内外の温湿度条件や、熱交換器の稼働率により変動します。  
○騒音は熱交換器の前後左右から1.5mの平均値を示します。

### 外形図



### 販売元

## パナソニック環境エンジニアリング株式会社

帯広事務所 〒080-0012 北海道帯広市西2条南3丁目4番地の1 TEL:0155-67-4255

東日本支店 〒105-0013 東京都港区浜松町1丁目18番16号 TEL:03-5408-7361

中日本支店 〒451-0045 愛知県名古屋市中区西区名駅2丁目27番8号 TEL:052-583-0670

春日井事務所 〒486-8522 愛知県春日井市鷹来町字下仲田4017番 TEL:0568-81-1162

九州営業所 〒812-0016 福岡県福岡市博多区博多駅南1丁目2番13号 TEL:092-481-2140

### 【お問い合わせ窓口】

春日井事務所 TEL:0568-81-1162  
FAX:0568-84-5577



HPはこちら

### ⚠️ 安全上のご注意

※その他詳しくは商品同梱の取扱説明書をよくお読みください。

- 仕様変更、改造、分解は絶対にしないでください。
- 分電盤のスイッチやブレーカーを濡れ手で切/入しないでください。
- 換気目的以外では使用しないでください。
- 設置、配線工事は専門業者に依頼してください。
- 電圧やインバータによる制御をしないでください。
- 積雪または落雪の可能性のある場合は、雪避け対策をしてください。